

INSCRIPCIONS

Nom _____

Cognoms _____

Edat _____

Mail _____

Tel contacte _____

Soci de la UES: SI NO

Federat: SI NO

Desitjo rebre informació de la sortida per :
 Whatsapp Mail

Heu fet espeleologia abans: SI NO

Disposeu de transport particular pel dia de la sortida: SI NO

Us quedeu a dinar a l'àrea de pícnic després de la visita a la cova: SI NO

Tinc frontal: SI NO

Coneixeu als guies: SI NO

PROGRAMA

LLOC DE TROBADA:

Centre d'informació "La Pleta" al Parc Natural del Garraf.

Ctra.de Ratpenat a Plana Novella, km 3,5

(la setmana abans de la sortida enviarem ubicació per washapp)

HORARIS:

Hora de trobada : 9:00 h (important la puntualitat per respecte al grup).

Entrada a la cavitat: 9:30 h aproximadament.

Fi de l'activitat: Entre 14:30 h i 15:30 h.

Qui vulgui es podrà quedar a dinar a la platja de Port ginesta amb els tècnics.

Hi ha un bar on podem comprar begudes i fan entrepans per si algú vol dinar allà.

MATERIAL NECESSARI

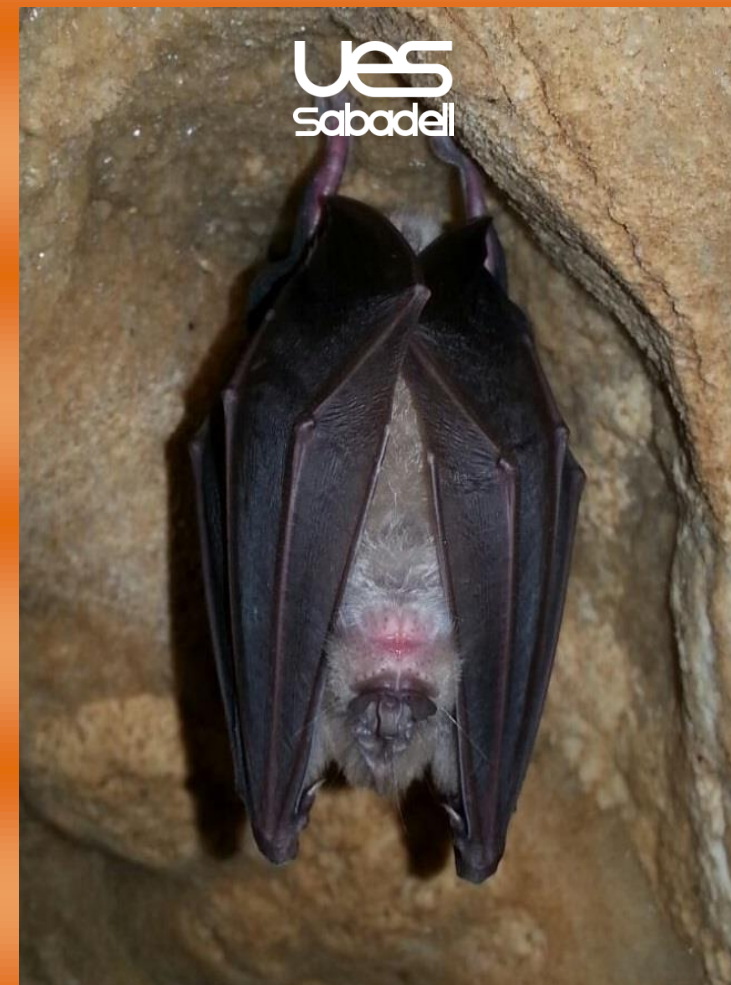
Roba d'esport i calçat adequat per caminar per muntanya (bambes i/o botes trekking) i que es pugui embrutar sense problemes.

Aconsellem sempre una muda sencera de recanvi per quan sortim de la cova que deixarem als cotxes.

Llanterna tipus frontal que puguem enganxar al casc. Roba de recanvi per la sortida de la cova.

Motxilla per portar una mica d'aigua per dins la cova.

SORTIDA DE DESCOBERTA DE L'ESPELEOLOGIA AVENC EMILI SABATÉ (GARRAF) DIUMENGE 05/05/2019



INFORMACIÓ DEL GUIES



MARIA REYES MOLINA
TÈCNICA EN ESPELEOLOGIA
NºINSCRIPCIÓ REP 601



CARLOS FERNANDEZ
TÈCNIC EN ALTA MUNTANYA
NºINSCRIPCIÓ REP 638

Portem més de 10 anys fent guiatges amb grups de totes les edats i adaptant sempre les activitats a les característiques dels participants.

Volem transmetre la nostre passió, la nostre il·lusió i gaudir plegats de moments inolvidables.

Com a formadors sabem l'importància que té iniciar-se amb seguretat i comoditat per poder gaudir de l'activitat.

Si teniu qualsevol dubte podeu contactar amb nosaltres i estarem encantats de contestar les vostres preguntes.

Telf Carlos.....638165565

Telf Mari.....609549336

MailCIM1234CIM@hotmail.com

Posem a la vostra disposició els nostres coneixements i la nostre experiència !

INFORMACIÓ GENERAL

Aquesta cavitat és ideal per iniciar-se en les tècniques de progressió vertical de l'espeleologia.

Els tècnics us explicarem tot el necessari per gaudir de l'activitat, només cal tenir ganes i nosaltres ens encarreguem de la resta.

Ideal per tota mena de públic: nens, famílies, joves i no tan joves...Etc.

Com parlem d'una cavitat vertical en cas que siguem un grup molt gran, podríem fer subgrups amb horaris d'entrada diferents però els tècnics us donaran tota la informació la setmana d'abans.

AVENC EMILI SABATÉ

Visitarem una de les cavitats verticals més conegudes i alhora boniques del Garraf.

Amb una aproximació molt curta arribem a la boca d'entrada de la cavitat que després de baixar un pou d'uns 20 m podrem observar una sala immensa i molt concrecionada. Els participants que vulguin podran continuar per una gatera amb passos força estrets fins a arribar al tap de Xampany i posteriorment visitar la sala final, molt maca i sorprenent. Tornarem a remuntar les gateres fins a arribar a la sala on trobarem les cordes d'entrada a l'avenc.



INSCRIPCIONS

A secretaria de la Unió Excursionista de Sabadell

Carrer de la Salut,14-16

08202 Sabadell

Horari de dilluns a divendres de 18h a 21h i dimarts i dijous de 10h a 12h.

O trucant al 937258712

PREU SORTIDA:

Per socis UES.....14 €

Per no socis UES.....18 €

EL PREU INCLOU

Material tècnic específic per l'activitat

Fotocòpia de la topografia de la cova

Tècnics titulats

Video reportatge de la sortida

Diploma d'assistència.

Assegurança

EL PREU NO INCLOU

Llanterna (podeu sol·licitar que els guies us deixin en cas de no tenir llanterna)

Transport

Àpats ni begudes

Tot el que no estigui en l'apartat d'inclou